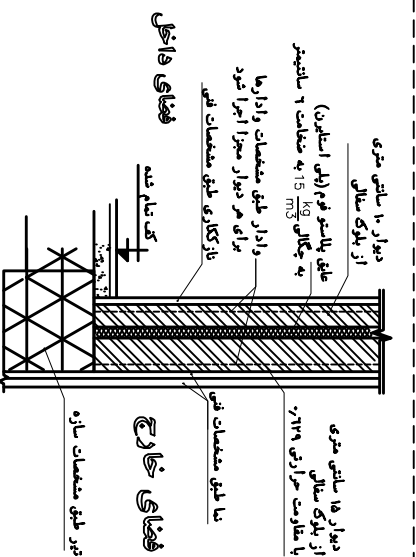
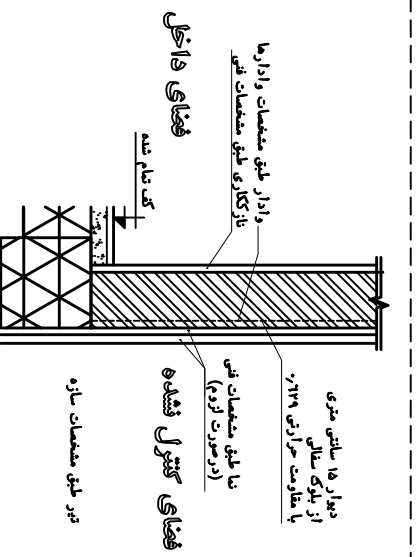


جزئیات مبحث ۱۹ - کسیون انرژی (معماری)

استفاده از منبع انرژی به تنهایی برای دیوارهای پیرامونی محوطه فضای خارج منبع می باشد مگر آنکه در شرایط ممکن حداقل مقاومت حرارتی $R_{req} = 0.033m^2K/W$ در محاسبات حرارتی نقشه معماری ارائه شود.



Scale: 1:10
جزئیات دیوار دو جداره همجوار فضای خارج با جنس دیوار سانی (دارای گواهی استاندارد)



Scale: 1:10
جزئیات دیوار تک جداره همجوار فضای کنترل نشده با جنس دیوار سانی (دارای گواهی استاندارد) با مقاومت حرارتی $R_{req} = 0.033m^2K/W$.

- استفاده از منبع انرژی به تنهایی برای دیوارهای پیرامونی محوطه فضای خارج منبع می باشد مگر آنکه در شرایط ممکن حداقل مقاومت حرارتی $R_{req} = 0.033m^2K/W$ در محاسبات حرارتی نقشه معماری ارائه شود.
- استفاده از طاق حرارتی بر روی پام و کف محاور هوا مطابق جزئیات ارائه شده از اواس می باشد.
- ساختمان با پیش حداقل ریزه انرژی مطابق با سیمت ۱۹ (S.C) را کب نباید.
- استفاده از پنجره های دو جداره یا درزبندی مناسب و استاندارد از اواس می باشد.
- در صورت پیش پیش ساده بان اجرای آن به صورت کامل از اواس می باشد.
- در صورت تغییر محصولات چهارها و ... باید از مهندس طراحی اعلام پسل آید.
- حداقل های ارائه شده برای دوگن اقیم استان زبجان می باشد.
- حداقل های پیشنهادی بر اساس روش تعیینی (اصل ه سیمت ۱۹) محاسبه و طراحی گردیده است.
- در صورت تغییر مصالح بکار گرفته شده طرا محاسبه متناسب با دوگن مصالح جدید جزئیات جدیدی ارائه کنند.

جزئیات دیوارهای پیرامونی