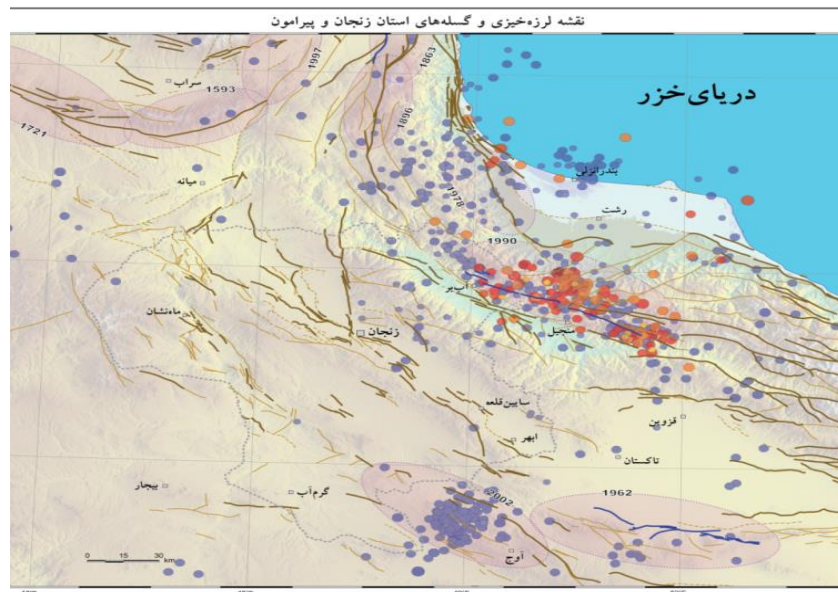


گزارش بازدید از گسله شمال زنجان

با هماهنگی های انجام شده توسط واحد آموزش ، پژوهش و ترویج سازمان نظام مهندسی ساختمان استان زنجان با دانشگاه تحصیلات تکمیلی علوم پایه زنجان (دانشکده علوم زمین)، اعضای علاقه مند به بازدید از گسله شمال زنجان، در تاریخ ۲۲ آذرماه سال ۱۳۹۷ با دو دستگاه اتوبوس VIP به محل شروع گسله شمال زنجان عزیمت نمودند.

گستره ی زنجان در شمال غرب ایران است که در نزدیکی حوضه ی خزر جنوبی ، بخش هایی از کوهستان البرز ولبه ی شمال باختر ایران مرکزی را نیز در بر گرفته است. این گستره بخشی از همگرایی عربستان - اوراسیا را در خود جای می دهد. موقعیت زنجان در پیوستگاه سه پهنه یاد شده ، سبب شده است که دگر شکلی در آن متأثر از برهم کنش این قلمروهای تکتونیکی متفاوت باشد.

گسله شمال زنجان با طول قابل پیگیری در حدود ۴۷ کیلومتر وبا راستای نزدیک به شمالی-جنوبی، از جنوب غربی شهر زنجان در روستای پنبه جوق آغاز شده زنجان رود را به صورت راست بر جابجا کرده واز بخش جنوبی وجنوب غرب شهر زنجان، از زیر شهرک ثمین وشهرک صنعتی شماره ۱ می گذرد. برخی از شاخه های آن نیز در بخش شرقی وشمالی در لبه کوه و درون دشت شناسایی شده است.



بازدید از گسله شمال زنجان از عوارضی آزاد راه جاده زنجان- تبریز در منطقه زنجان رود شروع گردید. دکتر اسماعیل شبانیان در خصوص محل شروع گسله شمال زنجان توضیحاتی را ارائه فرمودند. در این بخش از بازدید دکتر یحیی نصیرا، ریاست محترم سازمان نظام مهندسی ساختمان استان زنجان نیز حضور داشتند. ریاست محترم سازمان ضمن استقبال از تحقیقات انجام شده توسط دانشکده علوم زمین دانشگاه تحصیلات تکمیلی علوم پایه زنجان، خواستار تجمیع تحقیقات انجام شده جهت بهره برداری در حوزه ساخت و ساز شدند. ایشان همچنین اظهار امیدواری کردند که اعضای و گروه محترم تخصصی سازمان نیز پیشنهادات و تحقیقات خود را در راستای تحقق این هدف ارائه نمایند.







برای بررسی بیشتر از محل های شروع گسله شمال زنجان، از موقعیت های قرار گیری گسله نیز در شهرک ثمین بازدید به عمل آمد. دکتر اسماعیل شبانیان و دکتر عبدالرضا قدس در خصوص شواهد و خصوصیات این بخش از گسله مطالب ارزشمندی در اختیار مهندسان قرار دادند.



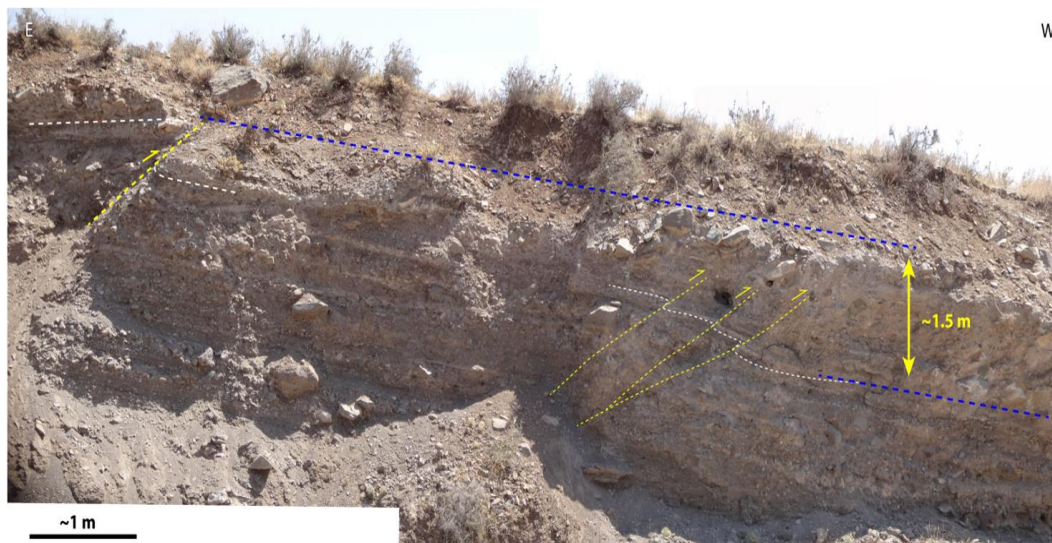


یکی دیگر از مناطق قرارگیری گسله شمال زنجان، شهرک صنعتی شماره ۱ زنجان می باشد. اساتید دانشکده علوم زمین در این قسمت نیز توضیحاتی در خصوص خواص و محل های گسله به مهندسان توضیحاتی ارائه دادند.



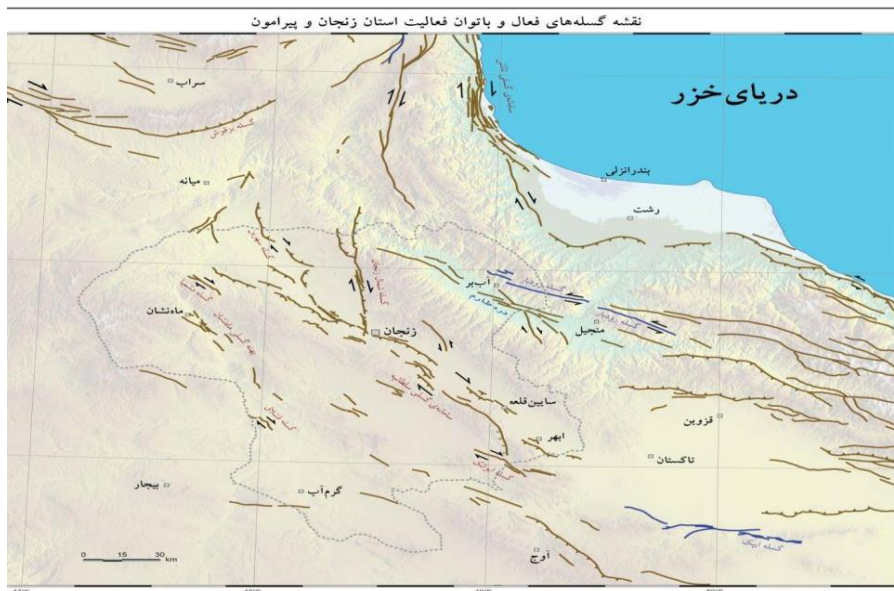
رد گسله شمال زنجان به صورت مستقیم در نزدیکی روستاهای پالتلو، کردکندی، سهرین و لگاهی، محمود آباد، و نلق، ولی یاران و اورتابولاغ، ارمغان خانه، زیرک، مشکین و تا شمال روستای تاق کندی به طور قطعی ادامه دارد.

در ادامه بازدید رد گسله شمال زنجان در جاده ارمغانخانه در منطقه روستای کردکندی پیگیری شد. اساتید و مهندسان محترم با دو اتوبوس به این محل عزیمت کردند. دکتر اسماعیل شبانیان و دکتر عبدالرضا قدس در خصوص نحوه شکل گیری گسله شمال زنجان توضیحات کافی را ارائه کردند.





لازم به ذکر است گسله شمال زنجان برای نخستین بار در گزارش چهار گوش زمین شناسی زنجان در سال ۱۹۶۹ میلادی ارائه شده است. بعد از آن این تحقیقات به طور کلی نادیده گرفته و در فرهنگ زمین شناسی ایران وارد نشد. نزدیک به چهل سال بعد، ثبوتی و همکاران در پی شناسایی تکتونیک فعال گستره سه سامانه گسلی اصلی معرفی کردند که همراه با گسله کناوند، گستره شهر زنجان و بخش هایی از حوضه میانه-زنجان را تحت تاثیر قرار داده است.



منبع:

- معرفی عمومی گسله شمال زنجان (دکتر اسماعیل شبانیان، دکتر عبدالرضا قدس).