

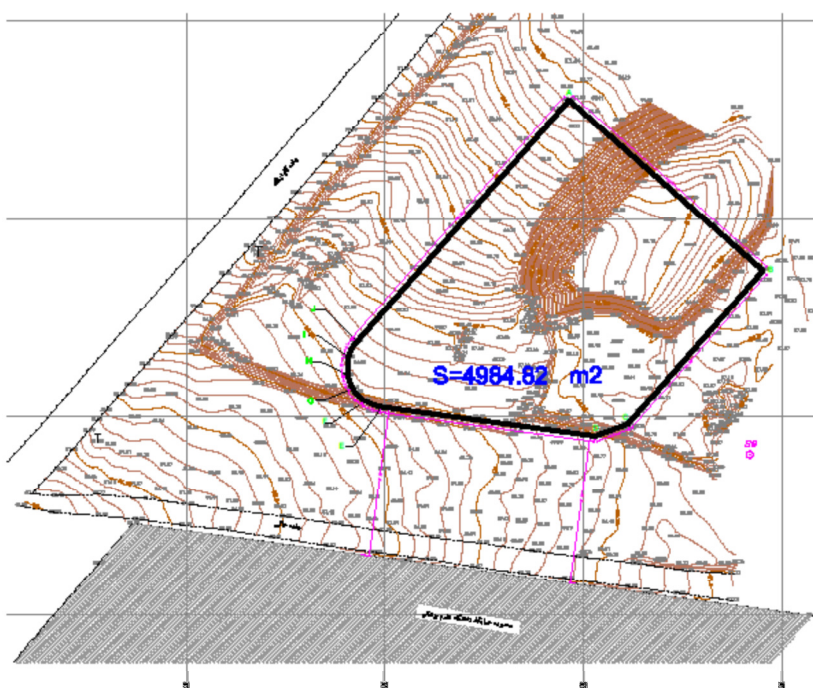
به نام خدا

مسابقه طراحی معماری مجموعه تفریحی - رفاهی - ورزشی سازمان نظام مهندسی ساختمان

استان زنجان (باشگاه مهندسان زنجان)

معرفی سایت :

سایت مجموعه واقع در ضلع شرقی بلوار جاده گاوزنگ ، بالاتر از دانشگاه علوم پزشکی



برنامه

مسابقه :

- ۱- اعلام مسابقه : ۱۲ مهر ۹۳
- ۲- زمان تحویل : ۲۷ آذر ۹۳
- ۳- نمایش آثار : ۳ دی ۹۳

مدارک لازم جهت ارائه:

- ۱- سایت پلان مجموعه.
- ۲- حجم پرسپکتیو داخلی و خارجی بنا در قالب تصاویر سه بعدی.
- ۳- ارائه ایده پردازی طرح.
- ۴- پلان‌ها، برش‌ها و نماها در مقیاس مناسب به صورتی که طرح قابل فهم باشد.
- ۵- جانمایی فضاها و متراژ تقریبی هر فضا مشخص گردد.
- ۶- طرح در قالب حداکثر ۴ شیت ۷۰*۱۰۰ روی شاسی ارائه گردد.
- ۷- ارائه PowerPoint جهت دفاع از طرح پیشنهادی

تعیین جوایز:

- | | |
|------------|-----------------|
| ۱- نفر اول | ۱۵۰ میلیون ریال |
| ۲- نفر دوم | ۱۰۰ میلیون ریال |
| ۳- نفر سوم | ۶۰ میلیون ریال |

برنامه فیزیکی:

طرح موضوع:

مجتمع تفریحی، رفاهی و ورزشی سازمان نظام مهندسی ساختمان استان زنجان که می‌توان آن را به اختصار باشگاه مهندسی ساختمان نامید، مجموعه‌ای است که در جهت تأمین نیازهای رفاهی اعضا و خانواده‌های آن‌ها و در راستای ارتقای فرهنگی و حفظ شأن و منزلت صنف مهندسان ساختمان ایجاد می‌گردد.

بدین منظور این مجموعه می‌بایست شامل بخش‌هایی گردد که علاوه بر تأمین نیازهای فوق به‌عنوان یک فضای شهری با کیفیت در نگاه عموم شهروندان مورد توجه قرار گیرد. با توجه به قرارگیری سایت مجموعه در محور تفریحی گاوزنگ، زیرساخت‌های لازم جهت نیل به اهداف فوق مهیا بوده و امکان استقرار و بهره‌مندی از طیفی از امکانات رفاهی و تفریحی در زمین مجموعه میسر است. بر این اساس برنامه فیزیکی کاربری‌های لازم جهت طراحی و احداث این مجموعه در بخش‌های ذیل ارائه می‌گردد.

حوزه فرهنگی:

گالری دائم یا نمایشگاه موقت آثار نظام مهندسی

وجود فضایی جهت برپایی نمایشگاه‌های دائم و موقت می‌تواند در جهت ایفای رسالت فرهنگی سازمان موثر واقع گردد.

- متراژ پیشنهادی: ۲۰۰ مترمربع (این فضا به صورت چند منظوره در تلفیق با دیگر فضاها طراحی گردد)

کتابخانه

وجود کتابخانه تخصصی که شامل کتب مورد نیاز رشته‌های مختلف مهندسی ساختمان بوده و علاوه بر آن نیاز دانشجویان این رشته‌ها را برآورده سازد، از اولویت‌های فعلی سازمان است که با کمبود فضای فیزیکی در ساختمان فعلی مواجه است.

- متراژ پیشنهادی ۲۰۰ مترمربع

سایت اینترنتی و گیم‌نت

وجود فضایی برای دسترسی به کتب دیجیتال و اطلاعات موجود در فضای سایبری از نیازهای حوزه فرهنگی می‌باشد که می‌تواند در کنار کتاب‌خانه و در تکمیل این بخش مورد استفاده قرار گیرد.

- متراژ پیشنهادی: ۵۰ مترمربع

اتاق‌های سازمان‌های مردم‌نهاد وابسته به صنف مهندسان

سازمان نظام مهندسی استان زنجان به‌عنوان یک مجموعه غیردولتی است که می‌تواند نقش موثری در توسعه و ارتقای فرهنگ عمومی شهر و استان ایفا نماید. در این راستا تأسیس و استقرار سازمان‌های مردم‌نهاد جامعه مهندسان با حمایت سازمان در این مجموعه انجام گیرد.

- متراژ پیشنهادی: ۴۰ مترمربع

حوزه ورزشی:

مجموعه ورزشی سرپوشیده پیشنهاد می‌گردد مجموعه ورزشی به صورت چند منظوره طراحی گردد.

شامل: ورزش‌های تفریحی سبک هم‌چون ایروبیک، یوگا، پیلاتس، ماساژ، بدن‌سازی (بادی‌بیلدینگ) سولاریوم و ..

.. می‌گردد. طراح می‌تواند این بخش‌ها را در قالب یک ساختمان اصلی و یا بخش‌های مجزا در نظر گیرد.

متراژ پیشنهادی برای این بخش ۱۵۰۰ مترمربع.

زمین ورزشی روباز (چمن مصنوعی)

ابعاد استاندارد زمین چمن مصنوعی برای رشته فوتسال (با توجه به مقدرات سایت و خارج از سطح اشغال)

حوزه تفریحی و رفاهی:

تالار پذیرایی و رستوران شامل دو سالن با ظرفیت هر کدام حدود ۴۰۰ نفر و فضای خدماتی مربوطه. (قابلیت ارائه خدمات رستوران و کافی شاپ در فضای باز نیز در نظر گرفته شود)

- متراژ پیشنهادی: ۲۰۰۰ مترمربع

کافی شاپ و فست فود

- متراژ پیشنهادی ۴۰۰ مترمربع

فضای اقامتی

۵ واحد سوئیت جهت اقامت میهمانان خارج از استان

- متراژ پیشنهادی ۲۰۰ مترمربع

حوزه اداری و خدماتی:

مدیریت و اتاق های اداری

- متراژ پیشنهادی: ۵۰ مترمربع

نگهبانی

- متراژ پیشنهادی: ۵۰ مترمربع

پارکینگ

۱۶۰ پارکینگ سرپوشیده و ۴۰ پارکینگ در محوطه تأمین گردد.

- متراژ پیشنهادی برای پارکینگ سرپوشیده: ۲۰۰۰ مترمربع

تأسیسات و انبار و فضای خدماتی

- متراژ پیشنهادی: ۲۰۰ مترمربع

نظرگاه شهری:

با توجه به موقعیت پروژه و پتانسیل آن که امکان دید شهر از ارتفاع را فراهم می کند پیشنهاد می گردد در یک ترکیب با حجم پروژه، محلی مرتفع با دید باز رو به مناظر شهر و کوه جهت استفاده اعضاء و دیگر شهروندان طراحی گردد.

لازم به ذکر است زیربنای ارائه شده برای فضاها، شامل فضاهای ارتباطی نیز می باشد.

لیست کاربری ها، تراکم و سطح اشغال پیشنهادی جهت استفاده از زمین

مساحت مورد نیاز (مترمربع)	کاربری	طبقه
۲۰۰۰	پارکینگ	زیرزمین دوم
۲۰۰۰	پارکینگ، تأسیسات، ورزشی	زیرزمین اول
۲۰۰۰	اداری، ورزشی، فست فود و کافی شاپ	همکف
۲۰۰۰	پذیرایی، غذاخوری	اول
۶۰۰	تفریحی، اقامتی، کافی شاپ و فست فود	دوم

- سطح اشغال برای طبقات هم کف ۲۰۰۰ مترمربع می باشد.